

## Flex Agri og Flex Kongsvinger

### Eksempler på maskiner som er påmontert utstyr for flytende Startgjødsel

For å bygge flytende startgjødsel på en kombimaskin eller en potetsetter trenger man en tank med ei 12 V pumpe.

Et dyserør med dyser og nedføringslanger. Opplegg for feste av nedføringslanger.

Dyserør og nedfelling er enklere på en potetsetter, der trenger man bare to eller fire dyser og avslutte nedføringslangen hvor potetene dropper ut av setterøret.

Det man trenger videre er en trykkregulator og et manometer.

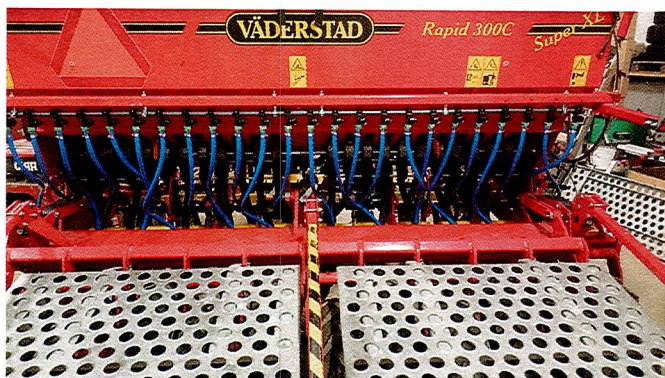
I tillegg kommer rustfritt dyserør og noe stål, slanger og lignende.

Når det gjelder tank finnes det mange utrangerte harditanker på 600 til 800 ltr rundt på bygda. Om ønskelig kan det investeres i ny tank, for eksempel fra Kyndestoft el. lignende.

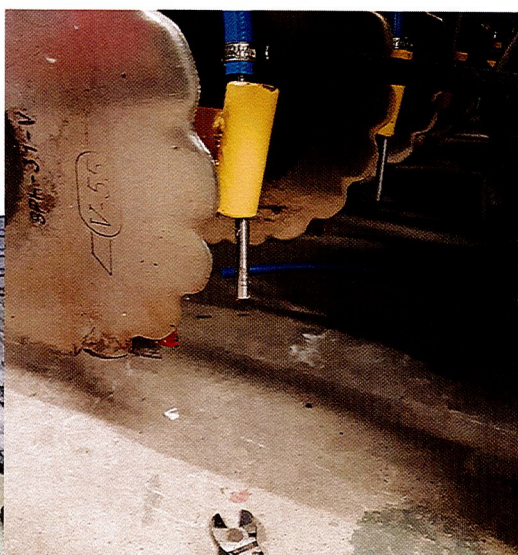
Utstyret er basert på at man bestemmer liter pr da ut fra kjørehastighet, dysestørrelse og arbeidstrykk. Erfaringen tilsier at det ikke er noe problem å holde jevn kjørehastighet når man sår eller setter poteter. Mindre avvik vil ikke ha noen betydning.

Her kommer noen bilder som viser hvordan det kan gjøres i praksis

*Såmaskin med Dyserør og dyser og nedføringslanger.*



*Fronttank m/el.pumpe*



På potetsetter brukes samme prinsipp, her kan man velge om startgjødsel skal brukes sammen med beis eller tilføres alene som startgjødsel. Ved tilførsel sammen med beis må det brukes to dyser som plasseres slik at potetene passerer gjennom dusjen på veg ned i bakken. (Hardiprinsippet). Er potetene ferdig beiset ved setting kan det med fordel brukes en slange som ligger å subber bakken der hvor potetene lander i bakken.



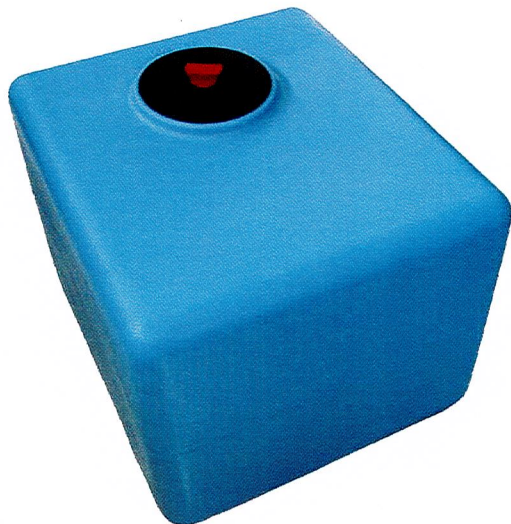
**For bestilling av utstyr ta kontakt med Åge Petter Steinsett Mob 41505488**

**Priser for monteringssett for Flex flytende startgjødsel**  
**For fast kjørehastighet.**

Veskepumpe 12 V 19 Liter/min	Kr	12000,00
Beisesett pr rad 2 dyser pr sett	Kr	912,00
Induktiv føler (løfteføler)	Kr	1150,00
Kobling av løfteføler m/kabel	Kr	1000,00
300 liter tank	Kr	2500,00
Div koblinger	kr	1000,00

Hertil kommer frakt + mva

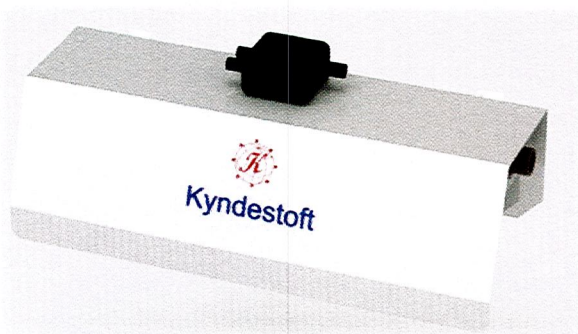
**Tank for start og Calcium gjødsel 300 liter**





# Kyndestoft

## Kyndestoft El pumpe unit



- Mange anvendelses muligheder
- Stor fleksibilitet
- Kraftigt bygget
- Quick beslag for hurtig afmontering ved service

### Versioner:

- a) 10 L/min -
- b) 13 L/min -
- c) 20 L/min -

### Sættet indeholder standard

Trykregulering med 3/4" fitting for montage i tank.

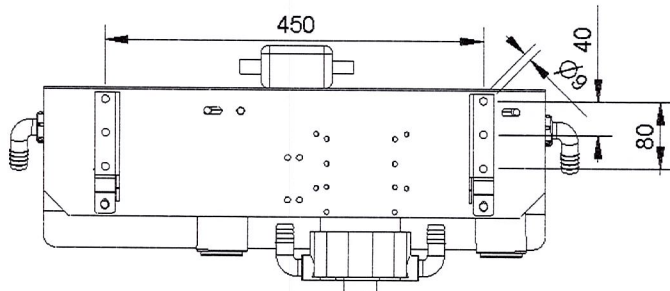
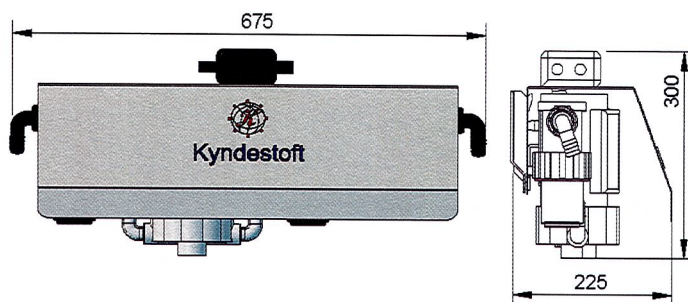
manometer med glycerin 6bar

spændebånd for 3/4" 4 stk

5meter 3/4" slange for sug og trykregulering.

5meter ledning 2x2,5mm<sup>2</sup>

Relæbox med 3m styreledning



Monterings huller på pumpekærmens holdere.

### EKSTRA Udstyr kan tilkøbes

- Trykregulering elektrisk
- Flowmåler kan monteres i skærm
- Display til visning L/min
- Display til visning L/ha
- Fjeder switch til montering på liftarm for auto start/stop
- Computer for autodosering
- manometer slange 5m incl fittings

